

冬はあったか! 夏はすずしく! 結露・防音対策にも!

内窓設置

今ある窓に1枚窓を追加

補助金制度*でお得にリフォーム

環境省による補助金制度
(先進的窓リノベ2024事業)の対象です。

今ある窓に1枚窓を追加するだけで、
断熱・防音に優れ、結露しにくい窓に生まれ変わります。
しかも1窓あたり約1時間のスピード工事。
簡単で満足度の高い人気のリフォームです。

*補助金支給額が予算に達した時点で終了となります。お早めにご検討ください。
※補助金制度については、本ご案内に関わる部分だけを抜粋して簡略化したものです。状況により例外となる場合もございます。



設置後すぐに効果を実感しやすいのがうれしい特長!



内窓 ここがPOINT

- ① 冬はあたたかく、夏はすずしい!
- ② 冬の結露を大幅に軽減!
- ③ 遮音性アップで静かな住まいに!

内窓って、何のこと?? サッシごと窓を二重に!

今のお部屋の窓はそのまま、内側(室内側)にもう1組、窓を設置。ガラス部分だけではなく、サッシごと二重にします。これにより2組の窓の間に空気層ができ、魔法瓶のような構造に。お部屋の温度を保ちやすくしてくれます。



寒さの厳しい地方では一般的な仕様です

内窓による断熱効果は、はっきりと体感しやすいもの。北海道や東北地方など、寒さが厳しい地域では新築時から標準的に設置されていることが多いです。



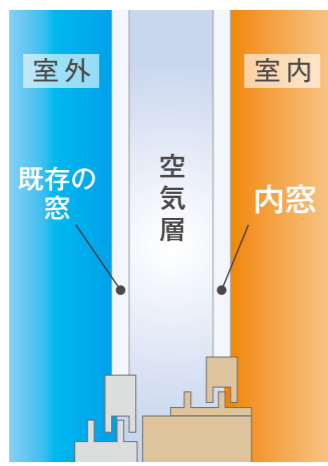
人気の秘密は、3つの確かな効果

※環境や窓部分以外のお住まいの仕様(壁や床などの仕様)などにより効果の程度は異なります。 ※以下の各データはYKK APの資料を基に編集したものです。

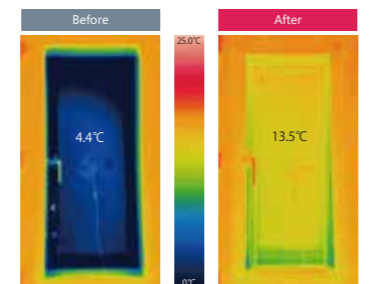
断熱

空気の層で外気の影響をカット!

窓は家の中で最も熱が出入りする部分です。内窓を設置することで二つの窓の間にできた空気層が断熱効果を発揮します。外気の影響を受けにくくなるため、少ない冷暖房でも夏はすずしく、冬はあったか。快適性がアップして、冷暖房費も削減できます!



冬季における窓の室内側表面温度の比較
(YKK APカタログより: 室外-10℃、室内20℃)



年間冷暖房費
約24,700円
節約

(商品:「プラマードU」)
※YKK APによる条件に基づいた試算です。

冬も夏も
いつも快適!



結露防止

結露を抑えて、すっきり快適に!

断熱効果で結露が大幅に軽減されます。特にマンションでは、結露対策で設置される方が多いです。結露を抑えることで、お掃除の手間だけでなく、カビ・ダニの発生や、水滴による床の傷みなどを防げます。

毎日の
拭き取り
時間を削減!

結露による
掃除の負担を軽減!



防音

中からも外からも遮音性アップ!

幹線道路沿いや線路沿い、繁華街のそばなど、外の音が気になるお住まいに。また、楽器やペットなど、ご自宅からの音が気になる方にもオススメです。

交通量の多い
道路レベルの騒音を
図書館並の
静かさに
(商品:「プラマードU」)

ピアノなどの
音漏れも
大幅カット!



※本広告に記載するサービスは、お客さまと弊社提携会社との間で直接ご契約いただきます。そのため、お客さまと弊社との間に一切の契約は成立せず、弊社がお客さまにサービスを提供するものではありません。 ※本ご案内に掲載の写真はイメージです。 ※本ご案内に記載の内容は予告なく変更となる場合がございます。



お問い合わせ
お申し込み



大和ライフネクスト「暮らすプラス」 リフォーム・修繕 ご相談窓口

0120-43-2233 受付時間/9:00~18:00 (土日祝・年末年始除く)

お申し込み時にお伝えください
ご案内No: WDUK14

暮らすプラス リフォーム 検索
www.class-plus.jp/reform

WEBなら24時間
いつでもお申し込みOK

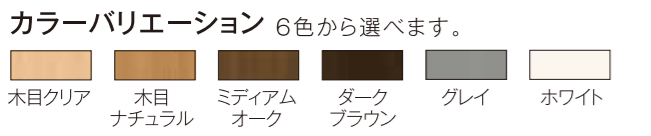


お見積り無料!!

※状況により工事費が異なる場合がありますので事前見積りが必要です。

人気の商品をご用意！補助金を活用してお得に内窓を設置しましょう！

お見積り無料



※窓まわりの形状により取り付けできない場合がございます。
 ※状況により別途費用が必要になる場合がございます。
 ※お申し込み時期により工事までにお時間を要する場合がございます。

対象製品の性能とサイズにより、補助額が決まります。

さまざまなサイズ対応可能です。
 お気軽にご相談・お問い合わせください。

一般的なベランダサッシサイズ

窓の性能区分	Low-E複層ガラス	補助金制度適用後
Sグレード 引違い窓(2枚1組) 幅 :150cm~200cm 高さ :180cm~220cm	メーカー希望商品価格 226,270円(税込) ▶ 弊社特別価格 181,500円~ (税込) [商品価格 最大30%OFF+標準工事費]	後日 68,000円還元! 実質ご負担 113,500円~ (税込)
Aグレード 引違い窓(2枚1組) 幅 :150cm~200cm 高さ :180cm~220cm	メーカー希望商品価格 198,550円(税込) ▶ 弊社特別価格 159,500円~ (税込) [商品価格 最大30%OFF+標準工事費]	後日 52,000円還元! 実質ご負担 107,500円~ (税込)

一般的な腰高窓サイズ

窓の性能区分	Low-E複層ガラス	補助金制度適用後
Sグレード 引違い窓(2枚1組) 幅 :150cm~200cm 高さ :120cm~140cm	メーカー希望商品価格 132,220円(税込) ▶ 弊社特別価格 106,700円~ (税込) [商品価格 最大30%OFF+標準工事費]	後日 46,000円還元! 実質ご負担 60,700円~ (税込) ※単体では補助金対象ではありません。
Aグレード 引違い窓(2枚1組) 幅 :150cm~200cm 高さ :120cm~140cm	メーカー希望商品価格 114,070円(税込) ▶ 弊社特別価格 91,300円~ (税込) [商品価格 最大30%OFF+標準工事費]	後日 36,000円還元! 実質ご負担 55,300円~ (税込) ※単体では補助金対象ではありません。

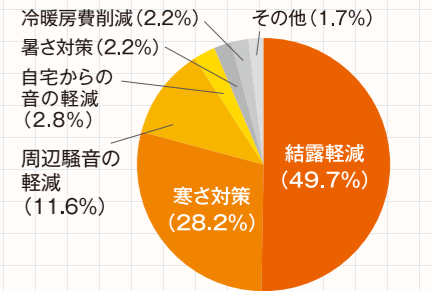
利用者アンケートでは 設置満足率95%

弊社を窓口として内窓設置のリフォームをされた方を対象にアンケートを実施し、その集計結果を元に作成しています。
 ■ アンケート実施:2018年10月
 ■ 回答者数:181名

Q. 内窓を設置しての満足度は?

- 大変満足72名(39.8%)
 - 満足.....84名(46.4%)
 - どちらかといえば満足...16名(8.8%)
 - どちらともいえない.....3名(1.7%)
 - どちらかといえば不満.....0名(0.0%)
 - 不満.....1名(0.6%)
 - 大変不満.....2名(1.1%)
- ※回答なし...3名

Q. 設置した目的(理由)のうち、特に重要だったのは?



お悩み(設置の目的)上位3つの効果

結露抑制 改善実感率 95.1% 「結露に困っていた」とお答えの方123名のうち、117名が「結露が軽減された」と回答。	寒さの緩和 改善実感率 95.1% 設置の目的に「寒さの緩和」を挙げた方122名のうち、116名が「寒さが緩和された」と回答。	周辺騒音の軽減 改善実感率 87.8% 設置の目的に「周辺騒音の遮断・軽減」を挙げた方74名のうち、65名が「軽減された」と回答。
--	---	---

※効果の感じ方は、期待の程度などにより個人差があります。また、環境やお住まいの仕様(壁や窓の仕様)などによりお部屋全体で感じられる効果は異なります。

補助金の申請は補助金合計額が5万円以上となるのが条件。
 サイズによっては、補助金額2.3万円のものもございます。その場合、サイズ違いの内窓設置と組み合わせることも可能です。
 申請手続き・お支払いについて 申請手続きは、弊社の提携会社が行います。工事完了後、いったん全額をお支払いいただき、申請を経て後日補助金をお戻しします。申請手続きの流れについては、地域等により変更となる場合がございます。あらかじめご了承ください。

その他、補助金制度の詳細は **右記専用サイトで確認できます。**
 不明点や疑問点がある場合はお気軽に弊社までお問い合わせください。
先進的窓リノベ2024 事業公式サイト
window-renovation2024.env.go.jp/

Voice よくあるお客さまの声 悩み解決! 冬も夏も快適に!

寒さ対策でリビングの窓に複層ガラスの内窓を設置しました。暖房を切ってもしばらくあたたかさが続きます!それと以前は結露でびしょ濡れでしたが、それがなくなりました。お気に入りのカーテンにカビが生えないはずと気がなっていたので、これで安心してです。

冬の寒さと結露対策が第一でしたが、夏も効果を実感しています。西日が強い部屋なので、夏場は家に帰ると部屋がサウナ状態でした。ペットを飼ってからは留守中も冷房をつけばなしで電気代もたいへんなことに...今は快適な上に節約もできて、本当に良かったです!

線路沿いのマンションに住んでいるので、夜間の電車の音が気になっていて内窓を設置しました。まったく聞こえなくなったわけではないですが、気にならない程度になり、満足しています。それと、枠の色をホワイトにしたら窓まわりがすっきり見えて驚き! 嬉しい誤算です。

内窓 よくあるご質問・ご相談

Q. ガラスフィルムと迷っているんだけど...

A. 断熱や結露防止の効果を希望で、一般的なガラスフィルムと迷っている場合は、内窓の方が断然オススメです。断熱効果があるフィルムもありますが、より高い効果をお求めの方には内窓をお勧めしています。

Q. わが家の窓はガラスが2枚だけど、同じもの?

A. 内窓は、サッシも含めて「窓一式」を指すものです。例えば窓を開けるときには2つの窓を開けます。1組の窓でガラスが2枚のものは「複層ガラスの窓」と言われるもので、内窓(二重窓)ではありません。

ご利用の流れ 1 お申し込み(お電話・WEB) 2 提携会社よりご連絡 3 訪問日程の調整 4 訪問調査・正式見積り作成 5 ご検討~ご契約・施工 6 工事完了~お支払い 7 提携会社が補助金申請~手続き完了後補助金をお戻し

<個人情報保護に関する通知事項>(1)利用目的:ご提供いただく個人情報は、以下に掲げる目的のために利用し、法令に基づく場合および本人ならびに公衆の生命・健康・財産の重要な利益を保護する場合を除き、ご本人の同意を得ることなく他に利用することはありません。①本書面記載の商品・サービスの提供とそれに伴うご連絡、お問い合わせへの対応・確認およびその記録。②弊社提供サービスに関する広報物等の送付または電話・メールなどによるご案内。③弊社提供サービスについて電話・メール・書面などによるアンケートの依頼。(2)委託について:上記「(1)利用目的」に必要な範囲内において、弊社協力会社に個人情報を委託する場合がございます。なお、当該委託先とは秘密保持に関する書面を締結済みです。(3)提供について:上記「(1)利用目的」に必要な範囲内において、以下のとおり個人情報を提供させていただきます。なお、当該提供先とは秘密保持に関する書面を締結済みです。①提供する個人情報の項目:名前、住所、電話番号、メールアドレス、その他ご提供いただいた情報 ②提供の手段・方法:電磁的方法(メール、弊社管理システム)、電話、FAX、郵送、手渡し ③提供を受ける者の組織の種類および属性:修繕会社、リフォーム会社、清掃会社 (4)任意性および情報をご提供いただかなかった場合に生じる結果:個人情報の提供は任意です。ただし、必要事項をご提供いただけない場合は、サービスの提供、ご質問への回答ができない場合がございます。(5)個人情報の利用目的の通知、開示、訂正、追加および削除、利用停止や消去または第三者への提供の停止に関する求めの手続き:弊社ホームページ <http://www.daiwalifenext.co.jp/privacy/> 記載の手続きにより受付いたします。(6)個人情報に関するご相談、苦情窓口:東京都新宿区西新宿6丁目11番3号Dタワー西新宿5F 大和ライフネクスト株式会社 暮らしプラス事業部(個人情報保護管理者代理)TEL:03-6734-7064 FAX:03-6734-7065

お申し込み時にお伝えください **ご案内No: WDUK14**